



## Pont à 2 colonnes mobiles

### **FHB3500-DC01**

n° d'article: FHB3500-DC01

Pont élévateur mobile, capacité 3500 kg, hauteur de levage 1940 mm, alimentation par batteries 24V, bras télescopiques symétriques, passage 2300 mm, entraînement hydraulique.



## Pont à 2 colonnes mobiles

FHB3500-DC01

PAGE 2/5

Veillez prendre en compte les points de réception prescrits par le constructeur de véhicule et vérifier les supports appropriés, les dimensions et la plage de pivotement des bras articulés.

**spécifications**

<b>n° d'article</b>		FHB3500-DC01
<b>support de charge</b>	support de charge	4 bras télescopiques, symétriques
	capacité	3.5 t
	longueur des bras télescopiques avant mini (mm)	560 mm
	longueur des bras télescopiques avant maxi (mm)	1300 mm
	longueur des bras télescopiques arrière mini (mm)	560 mm
	longueur des bras télescopiques arrière maxi (mm)	1300 mm
	distance longitudinale maxi des supports (mm)	2950 mm
	plateau de réception Ø	120 mm
<b>hauteur de levage</b>	course de levage effective	1800 mm
	hauteur de levage	1940 mm
	hauteur de réception, minimum (mm)	120 mm
	réglage en hauteur plateau de réception	40 mm
<b>vitesse</b>	temps de levage	40 sec.
	temps de descente (sous charge)	40 sec.
<b>entraînement</b>	type d'entraînement	électro-hydraulique
	moteur	courant continu
	puissance du moteur (kW)	2.2 kW
	Huile	HLP ISO-VG 32
	Quantité nécessaire	env. 10 litres
<b>fourniture d'énergie</b>	type de source d'énergie	à batteries
	type de batterie	à cycles profonds, sans entretien
	cycles de levage en pleine charge	20
	capacité de batterie	80 Ah
	tension de batterie	24 V
	longueur du câble de chargement	1 m
	concept de charge	chargeur intégré
	tension de charge	230 V
	fréquence du réseau	50 Hz
	durée de charge	8 h
<b>opération</b>	type d'opération	1 unité de commande centrale
	commande	électronique
<b>réglage</b>	synchronisation	système de commande cylindre principal-auxiliaire
<b>chariot de déplacement</b>	chariot de déplacement	2 roues avant, 1 timon amovible arrière
	garde au sol avant	20 mm
	garde au sol arrière	90 mm
<b>sécurisation de charge</b>	sécurisation de charge	hydraulique et mécanique
<b>dimensions</b>	longueur	2960 mm
	largeur	3350 mm
	hauteur	750 mm
	passage	2300 mm
<b>poids</b>		1350 kg



## Pont à 2 colonnes mobiles

FHB3500-DC01

PAGE 4/5

<b>classe de protection</b>		IP54
<b>traitement de surface</b>	type de traitement de surface	thermolaquage
	couleur	orange RAL2004 / gris RAL7015



accessoires



**FHB3500-Z-LS01**

Kit de supports pour Sprinter



**FHB3500-Z-LS02**

Kit de supports pour Crafter,  
TGE



**FHB3500-Z-P01**

Kit de supports PIN



**FHB3500-Z-V01**

Kit de supports PIN



**FHB3500-Z-LA100**

2 rallonges, 100 mm



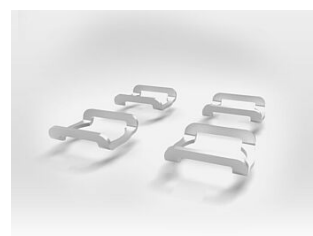
**FHB3500-Z-LA200**

2 rallonges, 200 mm



**FHB3500-Z-LA300**

2 rallonges, 300 mm



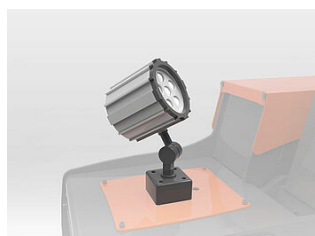
**FHB3500-Z-UG**

U-guidages pour patins de  
réception



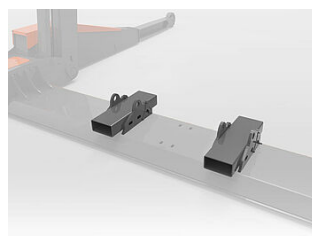
**FHB3500-Z-RP01-4**

patins de réception, hauteur  
100 mm



**FHB3500-Z-SPOT01**

Spot LED, 12W, 24V



**FHB3500-Z-FLP**

Socles de manutention



**FHB3500-Z-TR03**

2 traverses, 3,5 T, longueur  
2826 mm / 2566 mm



**FHB3500-Z-FA3**

2 chemins de roulement, 2,75 T,  
longueur 3,5 m, pour voitures



**FHB3500-Z-FATORO**

4 plaques de réception, 2,75 T,  
adjustable individuellement,  
pour tondeuses et tracteurs



**FHB3500-Z-PR232**

2 tuyaux rectangulaires pour  
support des pieds avant, 1,5 T  
pour transpalettes et gerbeurs